

# Ekstern smittebeskyttelse beskyt besætningen

Af Line Fruergaard-Roed

Den Europæiske Landbrugsfond for Udvikling af Landdistrikterne:  
Danmark og Europa investerer i landdistrikterne

Ministeriet for Fødevarer,  
Landbrug og Fiskeri



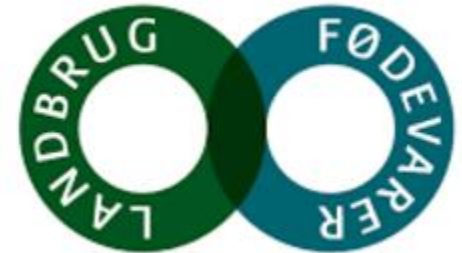
Den Europæiske Landbrugsfond  
for Udvikling af Landdistrikterne

**LDP 2020**



Se Den Europæiske Landbrugsfond for Udvikling af Landdistrikterne

# Branchekode fra Landbrug og Fødevarer 2014



- Målsætning:
- **Den enkelte landmand tager stilling til smittebeskyttelsen i sin besætning og iværksætter de nødvendige tiltag og rutiner**
- **Besætninger uden specialproduktioner skal normalt kunne reproducere sig selv**
- **Indkøb begrænses til besætningsudvidelse og specialiserede produktioner.**
- **Besøgende skal overholde besætningsejerenskrav om smittebeskyttende foranstaltninger**

# Landmænds opfattelse af risiko

- 'Farmers perceive risks they face as being smaller than they actually are, resulting in low demand for risk-management tools'
- 'Events of low probability, which are associated with high potential losses (catastrophes), are very likely to be neglected in individual decision making'
- **European Commission, Directorate-General, Directorate A, Economic analyses, forward studies, evaluation, 2001. Risk Management Tools for EU Agriculture with special focus on insurance**

# Hvem er vores landmænd...

Danish dairy farmers' perception of biosecurity,  
Jakobsen og Kristensen, Preventive Veterinary Medicine, maj 2011,



Proaktiv



Reaktionære



Aktive



Inaktive

# Hvem er vores landmænd...



Proaktiv



Reaktionære

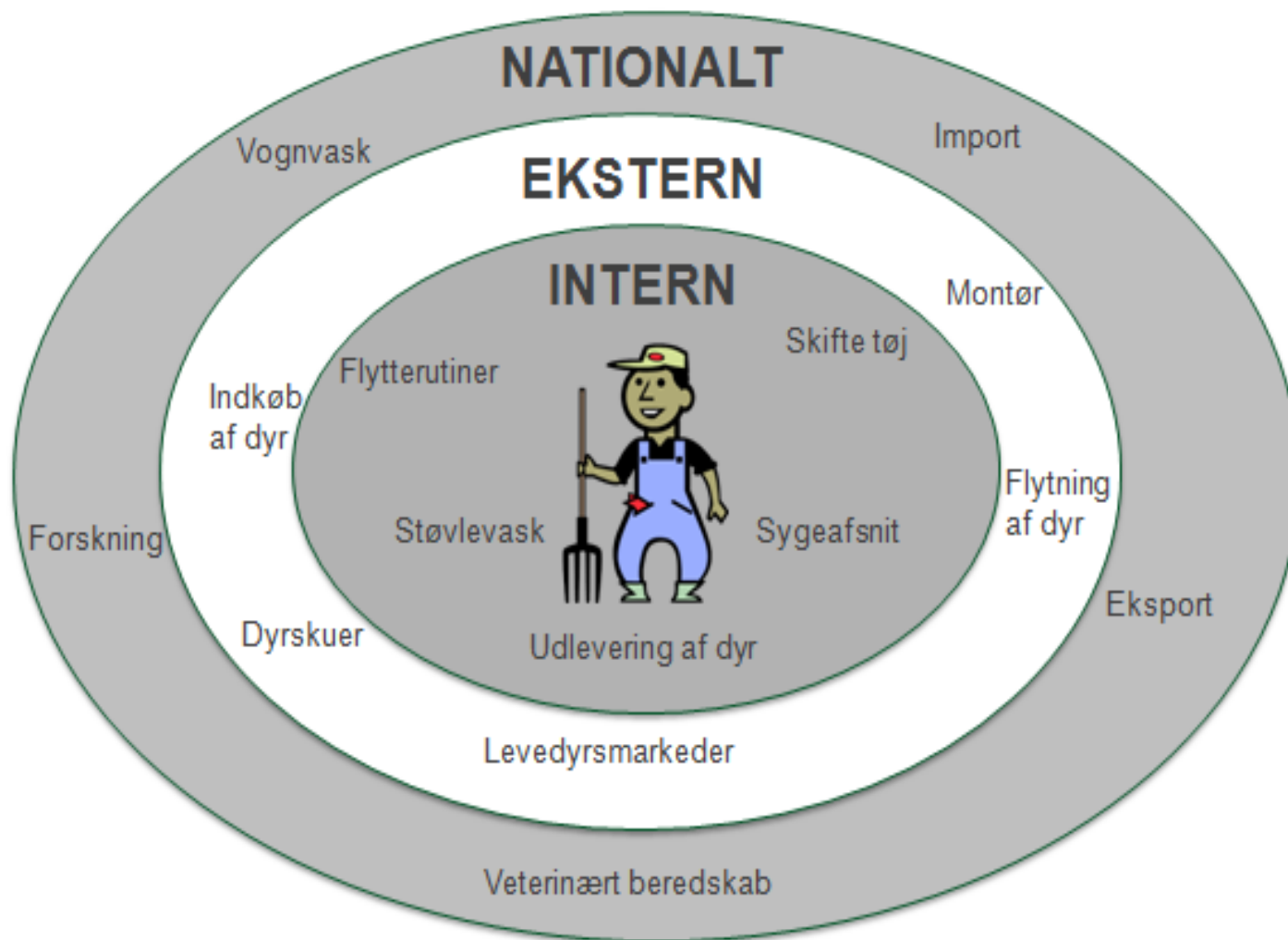


Fra venstre: Gårdejer Kurt Furbo, dyrlæge Jens Philipsson og fodermester Torben Jacobsen er godt tilfredse  
\*er nu er en godkendt smittebærvaktelsesplan for bedriften Lillebaas.

Aktive



Inaktive



# Ekstern smittebeskyttelse

- Indkøb af dyr
- Håndtering af udefrakommende kontakter
  - Rutiner
  - Kørselsruter
- Servicepersonale
- Kalveaftager
- Maskinstation-gødningshåndtering
- Daka

# Indkøb af dyr- når det ikke kan undgås!

- Hvornår blev karantæneafdelinger umoderne?
- Til ophold i 30 dage
- Mulighed for håndtering, behandling og tilvænning
- Rengøringsvenligt

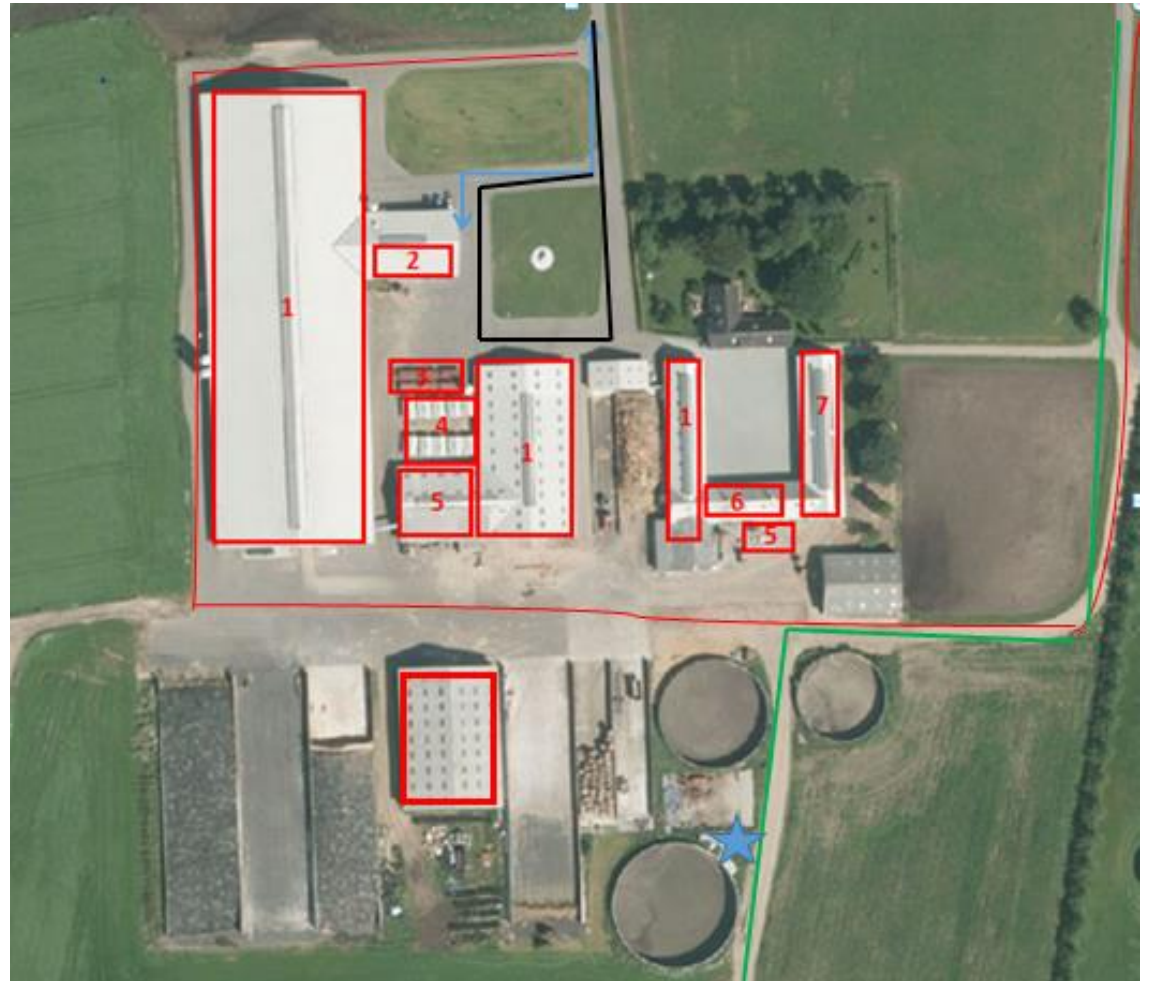


# Ekstern smittebeskyttelse

- Indkøb af dyr
- Håndtering af udefrakommende kontakter
  - Kørselsruter
  - Rutiner/ krav til leverandører
    - Servicepersonale
    - Kalveaftager
    - Klovbeskærer
    - Maskinstation-gødningshåndtering
    - Daka

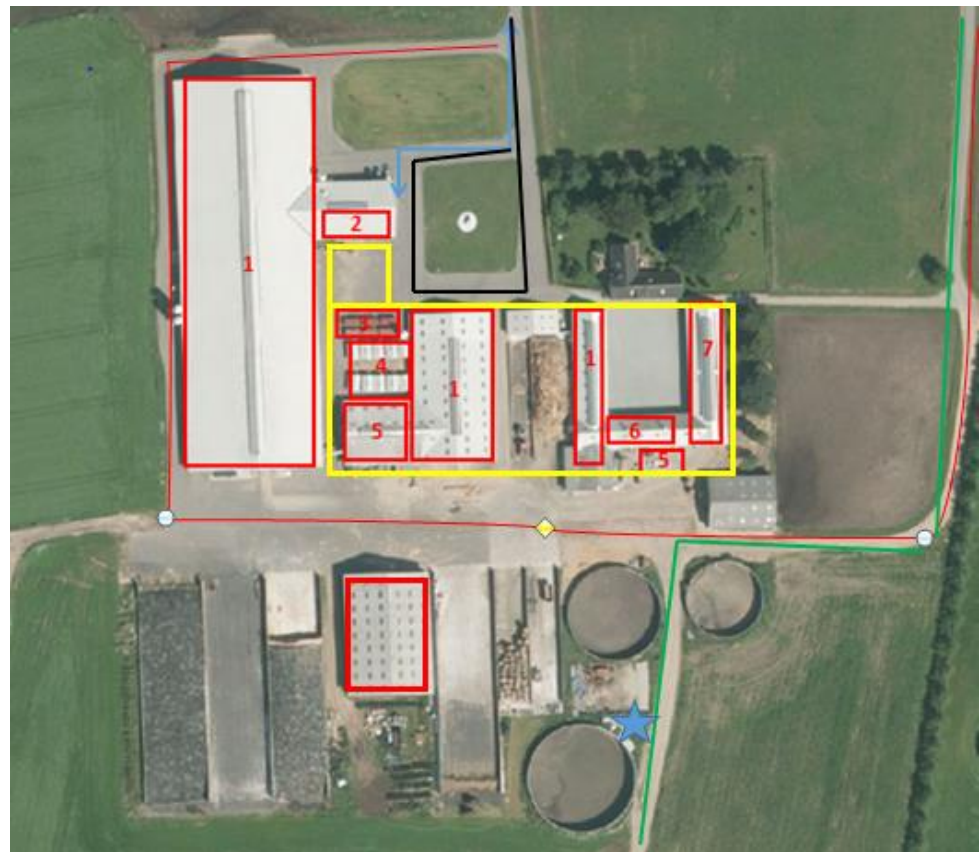
# Håndtering af udefrakommende kontakter

- Kørselsruter



# Håndtering af udefrakommende kontakter

- Kørselsruter og interne ruter



# Ekstern smittebeskyttelse

- Indkøb af dyr
- Håndtering af udefrakommende kontakter
  - Kørselsruter
  - Rutiner/ krav til leverandører
    - Servicepersonale
    - Kalveaftager
    - Klovbeskærer
    - Maskinstation-gødningshåndtering
    - Daka

# Når eksterne risici nu skal ind....

- Tøjskift/støvleskift
- Hånddesinfektion



# Hvilket signal sender du?

- Praksiskasse med i stalden?
- Praksisbil med i stalden?
- Støvle og tøjskift?
- Støvlevask?
- Handsker?





# Indretning af indgangsrum- kan vi hjælpe?



# Ekstern smittebeskyttelse

- Indkøb af dyr
- Håndtering af udefrakommende kontakter
  - Kørselsruter
  - Rutiner/ krav til leverandører
    - Servicepersonale
    - Kalveaftager
    - Klovbeskærer
    - Maskinstation-gødningshåndtering
    - Daka





# Ekstern smittebeskyttelse

- Indkøb af dyr
- Håndtering af udefrakommende kontakter
  - Kørselsruter
  - Rutiner/ krav til leverandører
    - Servicepersonale
    - Kalveaftager
    - Maskinstation-gødningshåndtering
    - Daka
    - Klovbeskærer

# Reducér smitterisikoen ved transport og udbringning af gylle

## Gylletransport og reduktion af smitte fra gylle

- Undgå, at køre ad tilgangsvejene til stalde og beboelse og helt tæt op ad naboens stalde
- Rengør traktordæk og gyllevogn, hvor der ikke er risiko for afløb til vandløb eller dræn eller aerosolspredning til stalde med dyr
- Undgå gødningsforurening af køreveje ved til og fra kørsel og læsning
- Undgå at medbringe "smittefarligt materiale"

## Afgræsning og reduktion af smitte fra gylle

- Undgå, at anvende gylle på afgrøder, som skal udfodres rå
- Hvis gylle anvendes på afgræsningsarealer, bør de tidligst afgræsses 30/60 dage efter udbringning af lagret/ikke lagret gylle.
- Hvis gylle anvendes på græsarealer, bør det ske forud for slætafgrøde.



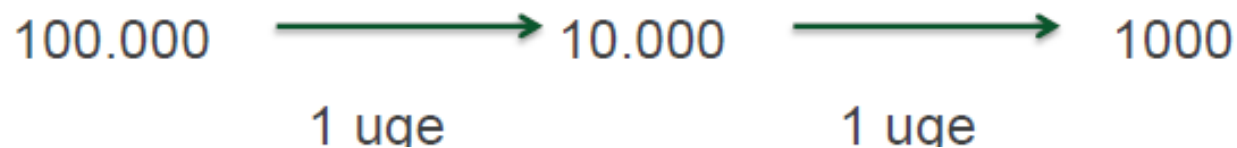
# Smitstof uddør gradvist

## - decimeringstider

Decimeringstider (D90) i uger for udvalgte bakterier og vira ved lagring i gylletank uden tilførsel af ny gylle

	Sommer, (18-21°C)	Vinter, (6-15°C)
Salmonella	2,0	5,9
E. coli	2,0	8,8
Stafylokokker	0,9	7,1
Streptokokker	5,7	21,4
Parvovirus	> 40	> 40
BVD	0,4	3,0

Decimeringstid på 1 uge – ex. på udvikling i bakterieantal/ml



# Ekstern smittebeskyttelse

- Indkøb af dyr
- Håndtering af udefrakommende kontakter
  - Kørselsruter
  - Rutiner/ krav til leverandører
    - Servicepersonale
    - Kalveaftager
    - Maskinstation-gødningshåndtering
    - Daka
    - Klovbeskærer

# Afhentning af døde dyr



## § Lovkrav

Loven kræver, at døde dyr skal opbevares på en måde, så de ikke udgør en risiko for spredning af smitstoffer, og så de døde dyr er sikret mod ådsel-ædende dyr. Desuden skal fordærvelse af kadaverne forebygges.

## Det optimale afhentningssted

- ▶ Undgå at døde og levende dyr udleveres ved siden af hinanden
- ▶ Afhentning samme sted **hver** gang
- ▶ Passende afstand fra offentligvej, stalde og folde med dyr
- ▶ Ved fast tilkørselsvej
- ▶ Døde dyr må ikke kunne ses af forbipasserende
- ▶ Undgå at Dakabilen skal bakke
- ▶ Undgå at Dakabilen krydser dine interne veje
- ▶ Ingen dyr under træer og el-ledninger, da Dakabilens kran skal have fri arbejds højde
- ▶ Dyrene anbringes overdækket og i skygge
- ▶ Ventilation under og over det døde dyr
- ▶ Tydelige skilte med husnummer



# Flere billeder....



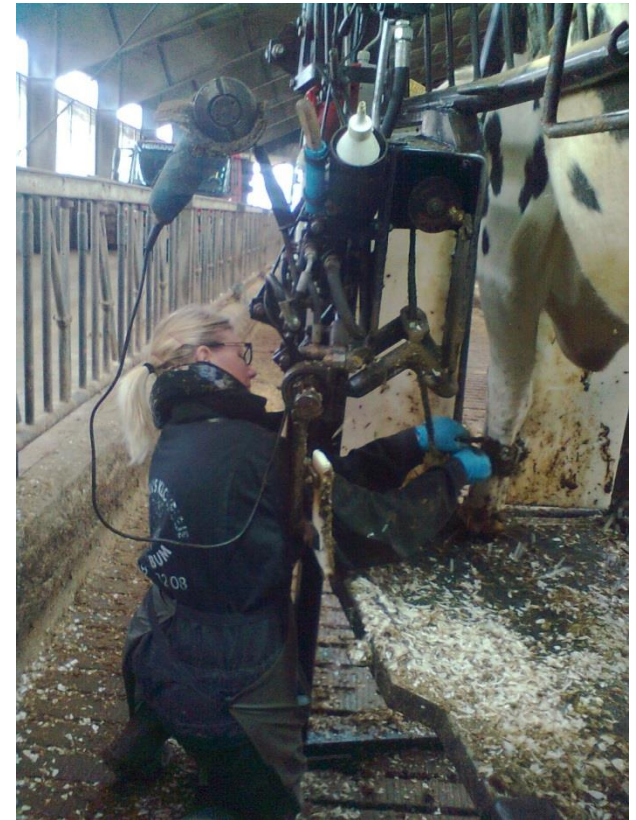




# Ekstern smittebeskyttelse

- Indkøb af dyr
- Håndtering af udefrakommende kontakter
  - Rutiner
  - Kørselsruter
    - Servicepersonale
    - Kalveaftager/slagtedy
    - Daka
    - Klovbeskærer
    - Daka

# Klovbeskæreren- Lars overtager med sit indlæg



OBS original artikel når tilgængelig.....

